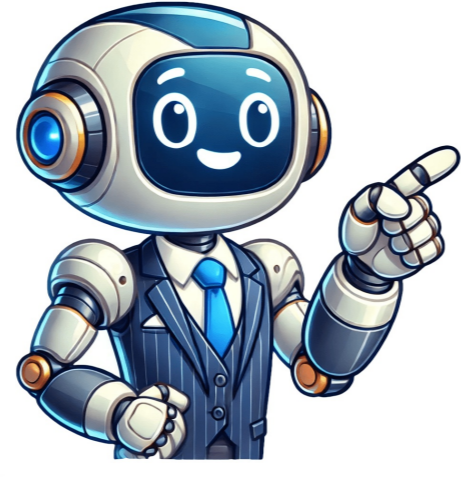


I'm not a robot





















## Mascara de cor

Uma máscara de cor nutritiva capaz de reavivar, intensificar e tonalizar os cabelos naturais, pintados ou com madeixas. Ilumina com reflexos intensos cabelos opacos e sem vida.Se tem os cabelos pintados, provavelmente está familiarizado com todas as desvantagens que o acompanham - pense em pontas secas, fios frágeis e uma falta geral de suavidade e brilho. Vai precisar de uma das melhores máscaras capilares para cabelos pintados que ajudam a reverter e combater todos os danos químicos. Usar uma máscara pelo menos uma vez por semana pode fazer maravilhas pela textura e força do seu cabelo, e a Máscara de cor da Kaypro é a máscara para cabelo ideal para o tratamento necessário após a coloração, passo obrigatório para quem pretende que o seu cabelo fique sempre brilhante e macio. Máscara de Cabelo Nutritiva, de profundidade à cor do seu cabelo. Envio grátis a partir de 25€ou envio grátis para loja (Em encomendas a partir de 15€ para levantar nas lojas Primor®) Encontra a tua loja preferida e recolhe lá a tua encomenda.\* \* Para mais informações, consulta os Custos de Envio nas nossas Condições Gerais®\*Recolha disponível conforme o horário de abertura da loja. Verificar horários Verão, praia e mar: a combinação da felicidade. Mas é também nestes dias que o cabelo atei<sup>ma</sup> em acusar as pontas espiçadas e quebradiças. Para quem tem o cabelo pintado o caso muda de figura. Para além dos danos derivados da exposição solar e do contacto com o sal, a cor tende em desbotar mais rapidamente nesta altura do ano. Para que ela não perca a sua força, os profissionais de cabelo apresentam a solução: máscara de cor.Ninguém gosta de ver um cabelo meio pintado. Ou é tudo ou nada. Para que não seja nem carne, nem peixe, a resposta está na máscara de cor. Através dos seus pigmentos de elevada qualidade promove uma maior durabilidade da cor, deixando-a mais luminosa. A máscara de cor é, sem dúvida, o produto de excelência para quem quer manter a vitalidade e intensidade do cabelo pintado, especialmente na altura do verão.A máscara de cor completa o champô e, por isso, deve ser aplicada a seguir à lavagem do cabelo. Aconselhamos a secar ligeiramente o cabelo e com a ajuda de umas luvas de proteção, proceda à aplicação da máscara de forma uniforme em todos fios capilares. Se quiser, utilize um pente de dentes largos para facilitar o processo. Por fim, deixe atuar durante 5 minutos. Enquanto espera, navegue pelo universo da Beleza da Miranda e ouça a sua música favorita do momento. Decorrido o tempo, lave o cabelo cuidadosamente.Das tonalidades mais escuras, como o preto e castanho, às mais vivas, como o loiro e o rosa, há máscaras de cor para as mais variadas tonalidades de cabelo.Percorra a galeria e fique a conhecer o nosso top 5: Descrição Informação adicional Avaliações (0) Descrição Máscara colorante nutritiva para reavivar, intensificar e tonalizar cabelos naturais, pintados ou com madeixas. Ilumina com reflexos intensos cabelos opacos e sem vida. Cores disponíveis: Acobreado Bege Caramelo Castanho Chocolate Dourado Prata Vermelho Violino Rosa pastel Lavanda Fuschia Preto Método de aplicação: Em cabelos lavados e húmidos, colocar luvas descartáveis e distribuir o produto de maneira uniforme com um pente nos cabelos. Deixar repousar 3 a 5 minutos e remover com água abundante. Embalagem com 300ml Informação adicional Avaliações (0) Apenas clientes com sessão iniciada que compraram este produto podem deixar opinião. BEST SELLER EXCLUSIVO PLURI e 2unid = 35% Descrição Advertências Garantia Máscara de cor, formulada com pigmentos diretos de alta qualidade, que reaviva e intensifica a cor em poucos minutos.Principais características: Enriquecida com óleo de Argan, para uma máxima nutrição e brilho, deixando o cabelo extraordinariamente luminoso e suave Ideal para reavivar e intensificar a cor entre colorações Intensifica e ilumina tons de cobre e vermelho quente Modo de usar: Após a lavagem, secar o cabelo ligeiramente e usar luvas de proteção para distribuir uniformemente sobre o cabelo, a máscara. Deixar atuar durante 5 minutos. Lavar cuidadosamente. Não atua sobre a raiz. Ver mais Ver menos Uma máscara de cor nutritiva capaz de reavivar, intensificar e tonalizar os cabelos naturais, pintados ou com madeixas. Ilumina com reflexos intensos cabelos opacos e sem vida.Se tem os cabelos pintados, provavelmente está familiarizado com todas as desvantagens que o acompanham - pense em pontas secas, fios frágeis e uma falta geral de suavidade e brilho. Vai precisar de uma das melhores máscaras capilares para cabelos pintados que ajudam a reverter e combater todos os danos químicos. Usar uma máscara pelo menos uma vez por semana pode fazer maravilhas pela textura e força do seu cabelo, e a Máscara de cor da Kaypro é a máscara para cabelo ideal para o tratamento necessário após a coloração, passo obrigatório para quem pretende que o seu cabelo fique sempre brilhante e macio. Máscara de Cabelo Nutritiva, de profundidade à cor do seu cabelo. InícioCabeloMáscaraMáscara de Cor Adicionar Adicionar Adicionar Adicionar Adicionar Adicionar Adicionar Adicionar A mostrar todos os 16 resultados Descubra a revolucionária Wella COLOR FRESH Mask, a solução perfeita para revitalizar e intensificar a cor do seu cabelo enquanto proporciona uma hidratação profunda. Esta máscara semipermanente é ideal para quem busca um toque de cor vibrante sem o compromisso de uma coloração permanente. Formulada com ingredientes de alta qualidade, a Wella COLOR FRESH Mask oferece uma aplicação fácil e rápida, entregando resultados visíveis em apenas 10 minutos. Disponível em diversas tonalidades, desde nuances naturais até cores ousadas, esta máscara é perfeita para realçar a sua beleza natural ou experimentar um novo look. Além de realçar a cor, a Wella COLOR FRESH Mask contém agentes condicionantes que deixam o cabelo sedoso, brilhante e saudável. Seja para manter a cor entre as visitas ao salão ou para dar uma nova vida às suas madeixas desbotadas, esta máscara é a escolha ideal. Com a Wella COLOR FRESH Mask, você tem o poder de transformar o seu visual no conforto da sua casa. Não espere mais para experimentar a combinação perfeita de cor vibrante e cuidado intenso. Adquirá já a sua Wella COLOR FRESH Mask e desfrute de um cabelo deslumbrante! Wella Professional: uma herança de 140 anosA marca profissional Wella desenvolve inovações e serviços há 140 anos que permitem ao cabeleireiro estimular e libertar a sua criatividade. A história de Wella começa no século 19 com Franz Ströher, um jovem empresário cabeleireiro alemão que adora seu trabalho. Ele decidiu fundar sua própria empresa em 1880 para fabricar tules, que serviam de base para as perucas. Em 1890, uma nova técnica nasceu com o Tullemoid Waterproof, um meio eficaz de fazer o couro cabeludo respirar. Em 1898, os dois filhos de Franz Ströher ingressaram na empresa e foi em 1924 que a família e a empresa registraram a patente do nome Wella, que significa "onda". Em 1927, quando as perucas saíram de moda, os filhos de Ströher reagiram imediatamente, adaptando-se à moda feminina e aos desejos de beleza, e solicitaram uma licença para desenvolver produtos que proporcionassem ondas permanentes aos cabelos. Assim, o primeiro dispositivo de permanente Wella foi produzido em massa. 3 anos depois, Wella desenvolveu o primeiro dispositivo de permanente portátil do mundo, bem como os primeiros secadores de cabelo com motor integrado. Em 1939, foi o primeiro bálsamo protetor e nutritivo que viu a luz do dia e que teve grande sucesso com cabeleireiros e clientes. O futuro da moda para cabelos está aí. A produção em grande escala começou em 1945 e aumentou para 50 funcionários em 1949. 1 ano depois, apareceu o primeiro creme de coloração: Koleston. Ao longo dos anos, os cabeleireiros tornaram-se apaixonados por estes produtos. A Wella lançou então uma linha especializada em equipamentos para salões de beleza e, em seguida, abriu seu centro de pesquisa central. Nos anos 60, a liberdade de expressão está cada vez mais presente e as mulheres mudam com mais frequência o penteado. A Wella então cria uma linha de produtos que podem ser usados em casa. Nos anos 1970, era o volume que se procurava. A Wella aproveita a oportunidade para criar produtos que desafiam a gravidade. Diante do sucesso, a marca aposta na distribuição do particular ao mesmo tempo em que avança na ciência das tintas. Em 1980, a Wella comemorou seu 100º aniversário e as vendas dispararam. Nos anos 80, era a loira que se trabalhava e a marca lançou a série especial de loira Koleston. Então, em 1988, foi lançada a primeira coloração de cabelo semipermanente. A última grande novidade da Wella: Koleston Perfect. Lançada em 2018, esta é a cor de cabelo mais pura. Por vários anos, a Wella nunca parou de inovar, criar e impressionar. Sempre em busca de novidades e resultados, a marca estará presente para cada moda, cada desejo e cada necessidade.Wella: gamas variadas para todas as necessidadesA Wella Professional possui uma ampla escolha de produtos para todas as necessidades e desejos. Você pode encontrar o seu shampoo Wella em nosso site, seja para seus cabelos cacheados, coloridos, finos ou danificados. Acompanhe seu shampoo com a máscara Wella de sua escolha para maior eficácia. Assim, encontre as gamas Invigo Wella para os seus cabelos coloridos, os seus cabelos secos, os seus cabelos finos, os seus cabelos loiros ou para os cuidados do couro cabeludo. Repare seus cabelos danificados e quebradiços com a linha Fusion Wella e encontre cabelos mais fortes e bonitos. Para naturalidade, encomende Elements Wella e trate o seu cabelo com produtos sem sulfato, parabenos ou corantes artificiais. Peça também sua coloração Wella Koleston para que seu loiro fique sempre mais puro e radiante de luz. Assim, para cada um dos seus desejos, existe uma solução Wella Professional. Mais de 50% das mulheres pintam o cabelo. E porque pintar o seu cabelo? Muitas vezes é para mudar o seu estilo, devolver o brilho à sua cor ou esconder os seus cabelos grisalhos, mas também é para agrandar e seduzir. Ter um cabelo bonito permite-nos estar mais preparados e assim ganhar autoconfiança. Além disso, escolher uma cor é tão importante quanto escolher um corte de cabelo. Então, como escolher a cor certa? Para um efeito harmonioso, é melhor escolher uma tonalidade próxima à sua cor natural. Para escolher a próxima tons de cabelo que combinem perfeitamente com a cor de sua pele e olhos. Que cor escolher para o seu cabelo? Quer mudar o seu visual? E se mudasse a cor do cabelo? Nada como a coloração para dar vitalidade extra ao cabelo e iluminar o rosto. Então, como escolher a sua cor? Qual tonalidade de cor de cabelo vai fazer destacar-se mais? Para escolher a próxima cor de cabelo, baseie-se na cor natural, mas também na cor da pele e dos olhos. Levando esses critérios em consideração, finalmente encontrará a cor do cabelo que realçará suas características e lhe dará um brilho saudável! Escolha a sua coloração de acordo com a sua cor natural!Ao escolher uma cor, é importante levar em consideração a cor natural do seu cabelo para um tingimento bem-sucedido. Na verdade, se optar pelo loira clara, por exemplo, quando for morena, isso pode não beneficiar e tornar a sua pele opaca. Por outro lado, se escolher uma cor próxima ao seu matiz, terá uma cor de cabelo que iluminará o seu rosto.São 5 cores naturais de cabelo: preto, marrom, castanho, ruivo e loiro. No cabeleireiro, as cores dos cabelos são classificadas numa escala de 1 a 10 tons, variando do mais escuro ao mais claro. Esta escala permite que marcas profissionais ofereçam tons mais próximos da cor do seu cabelo para um efeito natural.Escolha a sua cor de acordo com a sua tez e olhos!Depois da cor natural do cabelo, os outros dois critérios essenciais a ter em conta na escolha da coloração são: a tez e a cor dos olhos.É realmente importante escolher um tom de cor que se harmonize com o seu tom de pele. O cabeleireiro não recomendará a mesma cor de cabelo para uma mulher de pele morena e outra de pele muito clara, mesmo que ambas tenham cabelos escuros. Na verdade, as mulheres com pele morena clara podem aplicar uma tinta preta como o corvo, por exemplo, enquanto essa cor não será recomendada para mulheres com pele muito clara.A cor dos olhos também é um elemento determinante na escolha da cor certa. Por exemplo, os olhos castanhos serão realçados por tons de castanho ou castanho, enquanto os olhos verdes brilharão se combinados com cabelos acobreados. Coloração Coloração permanente e semi-permanente: quais são as diferenças?Nem sempre é fácil distinguir entre cor de cabelo permanente e cor de cabelo semi-permanente. Coloração permanente do cabelo: vantagens e desvantagensA coloração permanente também pode ser chamada de coloração de oxidação porque contém peróxido de hidrogênio e amoníaco em particular. É uma cor feita para durar, como o próprio nome indica, porque vai penetrar na fibra capilar de forma irreversível. A única maneira de se livrar dele para sempre é deixar crescer o cabelo. A fusão da cor com o oxidante abrirá as escamas do seu cabelo para que os pigmentos sintéticos venham a modificar sua composição natural. Ao enxaguar, os pigmentos serão "presos" pelas escamas do seu cabelo, que se fecharão. A coloração permanente ataca e sensibiliza o cabelo, especialmente se se abusar e não for mantido adequadamente. Geralmente leva cerca de 4 a 6 semanas antes de ter que repetir o processo, tudo depende da frequência de lavagem que vai libertar a sua cor assim como o crescimento dos seus raízes.É importante saber que uma cor pode fixa-ser muito bem numa pessoa e muito menos noutra. Existem muitos fatores que fazem a sua cor durar mais ou menos, começando pelo estado do seu cabelo. Quanto mais seu cabelo estiver danificado, menos ficará com a cor. Existem também outros fatores que fazem com que a cor dure menos, como cabelos secos, alisadores e outras fontes de calor, o sol, a composição dos produtos que coloca neles, como o álcool em spray para cabelo.Vantagens• A coloração permanente é a única que pode cobrir todos os cabelos grisalhos.
• Ela é a única que pode fazer uma mudança radical de cor no seu cabelo, como ficar loira se é morena e vice-versa, vermelho, azul, cobre, o que quiser!• Adiciona brilho e reflexos que podem ser acentuados na luz natural. A coloração pode realmente adicionar caráter e estruturar o seu rosto, jogando com as nuances de tons e cores para realçá-lo.
• As cores estão evoluindo e as marcas também, oferecendo cores sem amoníaco e, portanto, muito menos agressivas para os cabelos e couro cabeludo.Desvantagens• Não se esqueça que sensibiliza fortemente o seu cabelo e que não deve ser usado em demasia.
• Quando entra no ciclo vicioso de pintar o cabelo, é difícil livrar-se dele. Isso requer manutenção, deve cuidar deles em casa. A palavra "permanente" é traiçoeira: na realidade, a coloração não dura uma vida inteira, tem que reajustar a sua intensidade ou retocar a raiz com bastante regularidade.
• A composição pode causar alergias ou eczema.
• Pessoas sensíveis geralmente são aconselhadas a testar o produto na pele e esperar 24 horas para evitar possíveis riscos.Cor de cabelo semi-permanente: vantagens e desvantagensEm relação à coloração semipermanente, é significativamente menos agressiva do que a permanente, pois fica apenas na superfície do cabelo e não penetra na fibra capilar. Sendo semipermanente, pode imaginar que não é permanente e tem uma vida útil mais longa ou mais curta. Contamos não as semana, mas no número de lavagens, pois leva cerca de 6 a 10 lavagens. Tudo depende da frequência com que lava o cabelo, mais espaço entre lavagens e mais tempo ela dura. Como na coloração permanente, o resultado também depende da condição inicial do seu cabelo, quanto mais saudável ele for melhor o produto ficará. Esta é a maneira de obter cores vibrantes e sustentadas sem correr muitos riscos.Vantagens• A cor do cabelo semipermanente uniformiza a cor de base e torna-a mais brilhante.
• Não danifica o cabelo e deixa-o como estava quando começou porque não tem amoníaco.
• Esta é a solução perfeita se deseja apenas tonificar e manter a sua cor natural.Desvantagens• Quase não cobre cabelos brancos, ou muito pouco.
• Ao contrário da cor permanente, não poderá fazer grandes trocas de cor cabelo e mudar de um oposto ao outro, a menos que tenha feito descoloração.
• Pode fazer o que quiser, incluindo cores pastéis que estão na moda.
• Também requer muita manutenção, já que deve ser feito com muita frequência se quiser que a cor seja sempre intensa.
• A cor muda muito rapidamente e percebe-se uma perda de intensidade com cada lavagem.
• Também pode deixar reflexos indesejados mesmo após várias lavagens.
Cabelo 1. Em primeiro lugar, lavar, cortar e hidratar o cabelo regularmente são palavras de ordem. Neste processo é necessário escolher os produtos mais indicados para cada tipo de cabelo.Uma linha mais hidratante para quem tem o cabelo seco ou quebradiço ou uma linha específica para quem tem cabelos pintados, por exemplo. Saber qual é o nosso tipo de cabelo é muito importante, para sabermos como tratá-lo na perfeição.2. Após lavar o cabelo, pelo menos duas vezes por semana, é necessário aplicar uma boa máscara hidratante, para restabelecer os níveis de hidratação dos fios de cabelo. Se o cabelo é seco, deve utilizar-se máscara duas vezes por semana, até obter-se a hidratação necessária, passando depois a aplicá-la apenas uma vez por semana.3. Uma dica muito importante – Evitar desembaraçar o cabelo enquanto ainda estiver molhado, pois ao passar um pente pelos fios de cabelo entrelaçados, estes correm o risco de ficarem partidos ou danificados.4. Aplicar uma boa quantidade de spray protetor de calor e secar o cabelo com a ajuda de um secador. Secar todos os dias o cabelo não o danifica, desde que o secador seja colocado a uma distância de cerca de 25/30 cm do cabelo, utilizando sempre um protetor de calor.5. É necessário escolher os produtos de styling mais adequados para o look desejado. Sem uma ajuda extra, será difícil alcançar o objetivo pretendido. Refresque o seu cabelo ou descubra um novo look com a Máscara de cor semipermanente Colour Fresh da Wella Professionals. Ideal para quem pretende uma mudança temporária, esta máscara luxuosa combina um cuidado hidratante e uma cor semipermanente. Disponível em vários tons, de naturais a vivos, a máscara atua para dar uma nova vida à cor desvanecida sem danificar. Atuando em apenas 10 minutos, a máscara conta com ingredientes hidratantes como óleo de abacate, para oferecer um cuidado intenso, deixando o cabelo suave e hidratado. Quer pretenda tonalizar o cabelo loiro, dar profundidade a tons castanhos ou cobres ou restaurar a vitalidade do cabelo colorido, esta máscara de vários benefícios é perfeita para si. A cor temporária desvanece temporariamente, sem linhas de crescimento evidenciadas, proporcionando a transformação perfeita para fazer em casa. Os resultados das cores podem variar dependendo da máscara utilizada e do nível da base e da porosidade do cabelo: quanto mais claro for o cabelo, mais viva será a cor. Água/Water/Eau, Propylene Glycol, Cetearyl Alcohol, Behentrimonium Chloride, Steareth-20, Phenoxyethanol, Parfum/Fragrance, Glycerin, Isopropyl Alcohol, Mica, Polyquaternium-37, Potassium Phosphate, Propylene Glycol Dicaprylate/Dicaprate, Basic Red 76, HC Yellow No. 2, Persea Gratiíssima (Avocado) Oil, Prunus Armeniaca (Apricot) Kernel Oil,Tocopheryl Acetate, 4-Hydroxypropylamino-3-Nitrophenol, Titanium Dioxide, Benzyl Salicylate, Basic Brown 17, PPG-1 Trideceth-6, Limonene, HC Red No. 10, Linalool, Sodium Hydroxide, HC Red No. 11, Acrylates/Stearyl MethacrylateCopolymer, HC Blue No. 16, Citric Acid, Basic Violet 2. For the latest information, it is recommended to review the ingredient list printed on the packaging of the product prior to usage or consumption. EUR 18.45 Mover para a lista de desejos Guardar na Wishlist Tempo médio de ligação 25 segundos Refresque o seu cabelo ou descubra um novo look com a Máscara de cor semipermanente Colour Fresh da Wella Professionals. Ideal para quem pretende uma mudança temporária, esta máscara luxuosa combina um cuidado hidratante e uma cor semipermanente. Disponível em vários tons, de naturais a vivos, a máscara atua para dar uma nova vida à cor desvanecida sem danificar. Atuando em apenas 10 minutos, a máscara conta com ingredientes hidratantes como óleo de abacate, para oferecer um cuidado intenso, deixando o cabelo suave e hidratado. Quer pretenda tonalizar o cabelo loiro, dar profundidade a tons castanhos ou cobres ou restaurar a vitalidade do cabelo colorido, esta máscara de vários benefícios é perfeita para si. A cor temporária desvanece temporariamente, sem linhas de crescimento evidenciadas, proporcionando a transformação perfeita para fazer em casa. Os resultados das cores podem variar dependendo da máscara utilizada e do nível da base e da porosidade do cabelo: quanto mais claro for o cabelo, mais viva será a cor. Água/Water/Eau, Propylene Glycol, Cetearyl Alcohol, Behentrimonium Chloride, Steareth-20, Phenoxyethanol, Parfum/Fragrance, Glycerin, Isopropyl Alcohol, Mica, Polyquaternium-37, Potassium Phosphate, Propylene Glycol Dicaprylate/Dicaprate, Basic Red 76, HC Yellow No. 2, Persea Gratiíssima (Avocado) Oil, Prunus Armeniaca (Apricot) Kernel Oil,Tocopheryl Acetate, 4-Hydroxypropylamino-3-Nitrophenol, Titanium Dioxide, Benzyl Salicylate, Basic Brown 17, PPG-1 Trideceth-6, Limonene, HC Red No. 10, Linalool, Sodium Hydroxide, HC Red No. 11, Acrylates/Stearyl MethacrylateCopolymer, HC Blue No. 16, Citric Acid, Basic Violet 2. For the latest information, it is recommended to review the ingredient list printed on the packaging of the product prior to usage or consumption. Ainda não recebemos nenhuma opinião dos nossos clientes relativamente a este produto. Sé o primeiro a partilhar a tua opinião e poderás receber 50€ de crédito na tua conta LOOKFANTASTIC! 5.0 1 4.0 1