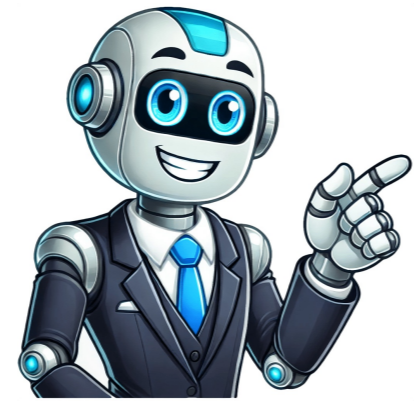


[Click Here](#)



























Query steht fr-eine spezifisch gestellte Abfrage an eine Datenbank, siehe AbfragespracheMicrosoft Query, ein Abfrageprogramm fr auf SQL basierende DatenbankenQuery-String, eine Komponente des Uniform Resource Locator, der Abfragen realisiertSonstiges:Query Island, Insel vor der Fallires-Kste, Grahamland, AntarktikaSiehe auch:Wiktionary:query Bedeutungserklrungen, Wortherkunft, Synonyme, bersetzungen (englisch)Dies ist eine Begriffsklrungsseite zur Unterscheidung mehrerer mit demselben Wort bezeichneter Begriffe.Abgerufen von qernr quer, quer, Quere question, enquiry, interrogation, inquiry QueryLetzter Beitrag: 17 Jul. 03, 20:38german in program "trojancheck 5" ruckgangig is on a control button on a german wriren prog3 AntwortenqueryLetzter Beitrag: 19 Jan. 09, 14:42Pooled query oligonucleotides were annealed to the.... aus: Genomic research; Bibikova et a2 Antworteninvoices in query/justifiable queryLetzter Beitrag: 05 Dez. 09, 15:44The distributor agrees to settle in full all invoices raised by the supplier and for which t5 AntwortenUnsolved QueryLetzter Beitrag: 09 Jun. 06, 16:47I find leo very useful and appreciate that everybody tries to help one another. However, wit40 Antwortenquestion - queryLetzter Beitrag: 26 Okt. 07, 15:40Gibt es einen Unterschied zwischen den beiden?10 AntwortenAussprache "query"Letzter Beitrag: 08 Dez. 08, 09:49Hallo, was spricht man "query" aus? Gemeint ist die Datenbankabfrage, etwa per SQL. Wie "qu10 Antwortenquery-mark Letzter Beitrag: 05 Mai 05, 01:07... and curling from the business end of my gun was a query-mark of cordite Info: cordite = 5 AntwortenQuery dialogLetzter Beitrag: 06 Feb. 08, 16:48Select "query dialog" in the toolbar F3 Es geht um den PC Gemeint ist das "Fernglas" mit de3 Antwortenthreshold queryLetzter Beitrag: 08 Nov. 07, 10:58Threshold queries enable the analysis of time series tightly focused on a specific amplitude4 Antwortenquery managementLetzter Beitrag: 26 Feb. 15, 12:29 management "query management" - In a c2 AntwortenZur mobilen Version wechselnEnglisch Deutsch - leo.org: StartseiteSUCHWORT - LEO: bersetzung im Englisch Deutsch WrterbuchLEO.org: Ihr Wrterbuch im Internet frEnglisch-Deutschbersetzungen, mit Forum, Vokabeltrainer und Sprachkursen. Natrlich auch als App.Lernen Sie die bersetzung fr 'SUCHWORT' in LEOsEnglisch DeutschWrterbuch. Mit Flexionstabellen der verschiedenen File und Zeiten Aussprache und relevante Diskussionen Kostenloser Vokabeltrainer Query ist eine Anfrage oder Abfrage, die in der Informationstechnologie und insbesondere in der Datenbankverwaltung verwendet wird, um spezifische Informationen aus einer Datenbank oder einem Datenspeicher abzurufen. Es handelt sich um eine strukturierte Anforderung, die formuliert wird, um gezielt nach Daten zu suchen, die bestimmten Kriterien entsprechen. Queries sind ein grundlegender Bestandteil der Datenverarbeitung und ermglichen es Unternehmen, relevante Informationen aus groen Datenmengen zu extrahieren. Die FunktionsweiseEin Query funktioniert, indem es eine strukturierte Anforderung an einen Datenbank- oder Datenspeicher sendet und dann die entsprechenden Daten zurckgibt. Dabei werden verschiedene Schritte durchlaufen:Formulierung der Query: Der Benutzer oder ein Computerprogramm formuliert die Abfrage, indem er die gewnschten Kriterien definiert. Dies kann beispielsweise die Auswahl von bestimmten Datenfeldern, die Anwendung von Filtern oder die Sortierung der Ergebnisse umfassen.Verarbeitung der Query: Die Query wird an den Datenbank- oder Datenspeicher bermittelt, wo sie verarbeitet wird. Die Datenbank-Engine sucht nach Datenstzen, die den Kriterien entsprechen.Abrufen der Daten: Nachdem die Query verarbeitet wurde, werden die entsprechenden Daten aus der Datenbank extrahiert und dem Benutzer oder der Anwendung zurckgegeben.Aufgaben und VorteileQueries sind ein leistungsreiches Werkzeug in der Datenverarbeitung, da sie verschiedene Funktionen erfllen. Die Hauptaufgabe eines Query besteht darin, Daten aus einer Datenbank oder einem Datenspeicher abzurufen, was Unternehmen ermglicht, gezielt nach Informationen zu suchen, die fr ihre Geschftsprozesse relevant sind. Darber hinaus knnen Queries Daten nach bestimmten Kriterien filtern, was besonders ntzlich ist, um unerwnschte oder irrelevante Informationen auszuschlieden und nur relevante Daten anzuzeigen. Ein weiterer wichtiger Aspekt von Queries ist die Datenanalyse, da sie es Unternehmen ermglichen, umfangreiche Datenmengen zu analysieren und Muster, Trends oder Abweichungen zu identifizieren. Dies untersttzt datenbasierte Entscheidungsfindung und die Optimierung von Geschftsprozessen.Queries werden auch oft verwendet, um Berichte und Dashboards zu generieren. Diese Berichte bieten einen umfassenden berblick ber wichtige Geschftskennzahlen und ermglichen es Unternehmen, ihre Leistung zu berwachen und fundierte Entscheidungen zu treffen.Schließlich ermglicht die Automatisierung von Queries Unternehmen, Prozesse zu optimieren und regelmig Berichte oder Benachrichtigungen zu generieren, ohne auf manuelle Eingriffe angewiesen zu sein. Dies spart Zeit und Ressourcen, da wiederkehrende Aufgaben automatisiert werden knnen. Beispiele im berblickSQL Query: Structured Query Language (SQL) ist eine weit verbreitete Abfragesprache, die in Datenbanken verwendet wird. Mit SQL Queries knnen Benutzer Datenbanken durchsuchen, Informationen abrufen und bearbeiten.Eine Web-Suchanfrage ist eine Art von Query, die verwendet wird, um Informationen im Internet zu finden. Suchmaschinen wie Google verwenden komplexe Algorithmen, um relevante Ergebnisse auf Grundlage der Suchanfrage zu liefern.Log-Analyse-Query: In der IT-berwachung und -Analyse werden Queries hufig verwendet, um Systemprotokolle zu durchsuchen und nach Fehlern oder Sicherheitsproblemen zu suchen.E-Mail-Filter-Query: E-Mail-Clients und Spam-Filter verwenden Queries, um eingehende E-Mails nach bestimmten Kriterien zu berpfen und Spam herauszufiltern. Vor- und Nachteile von QueriesVorteile:Przise Datenabfrage: Queries ermglichen eine przise und gezielte Abfrage von Daten, was zu genaueren Ergebnissen fhrt.Effizienz: Sie ermglichen die effiziente Verarbeitung groer Datenmengen, ohne unntzige Informationen abzurufen.Datenanalyse: Queries untersttzen die Datenanalyse, indem sie es Unternehmen ermglichen, Muster und Trends zu erkennen.Automatisierung: Automatisierte Queries knnen regelmig Informationen extrahieren und Berichte generieren, wodurch Zeit und Aufwand gespart werden.Nachteile:Komplexitt: Die Erstellung komplexer Queries erfordert oft technisches Fachwissen, insbesondere bei SQL-Queries.Leistung: Bei unoptimierten Queries kann die Datenbankleistung beeintrchtigt werden, insbesondere bei groen Datenbanken.Datenqualitt: Die Qualitt der Ergebnisse hngt von der Richtigkeit der Query und der Daten in der Datenbank ab. Welche Arten gibt es?Ad-hoc Queries sind einmalige, nicht wiederholte Abfragen, die in der Regel von Benutzern erstellt werden, um sofortige Informationen zu erhalten. Unter gespeicherten Queries versteht man vordefinierte Abfragen, die in einer Datenbank oder einem System gespeichert werden. Sie knnen wiederholt verwendet werden, um regelmig Informationen abzurufen oder Berichte zu generieren. Echtzeit-Queries werden verwendet, um sofortige und aktuelle Informationen aus einer Datenquelle abzurufen. Sie werden oft in Echtzeit-Analyse- und berwachtungssystemen eingesetzt. Batch-Queries sind Abfragen, die in Chargen oder Stapeln verarbeitet werden. Sie werden hufig fr Massenverarbeitung und Berichterstellung verwendet.Verwendung in AnwendungsprogrammenDatenbankabfragen: In Anwendungsprogrammen, insbesondere in datenbankbasierten Anwendungen, werden Abfragen verwendet, um Daten aus einer Datenbank abzurufen, zu aktualisieren, einzufügen oder zu lschen. Dies ermglicht es Anwendungen, auf strukturierte Informationen zuzugreifen und sie zu verarbeiten.SQL-Abfragen: Die meisten datenbankbasierten Anwendungen verwenden SQL (Structured Query Language) fr Datenbankabfragen. SQL ist eine spezielle Sprache, die entwickelt wurde, um Datenbanken effizient zu durchsuchen und zu bearbeiten. Entwickler verwenden SQL-Anweisungen wie SELECT, INSERT, UPDATE und DELETE, um Daten aus der Datenbank abzurufen und zu manipulieren.Filtern und Sortieren: Mit Abfragen knnen Anwendungen Daten filtern, um nur die relevanten Datenstze anzuzeigen, und sie nach bestimmten Kriterien sortieren, um die Lesbarkeit und Benutzerfreundlichkeit der Anwendung zu verbessern.Geschftslogik: Abfragen knnen in Anwendungen eingebettet werden, um komplexe Geschftslogik zu implementieren. Dies ermglicht es, Berechnungen durchzufhren, Berichte zu generieren und Entscheidungsunterschieden bereitzustellen.Integration: In vielen Anwendungen werden Abfragen verwendet, um Daten aus verschiedenen Quellen zu integrieren. Dies ist besonders relevant in Unternehmensanwendungen, in denen Informationen aus verschiedenen Systemen zusammengefhrt werden mssen.Schnittstellen: Anwendungen bieten oft Schnittstellen, bei der Benutzer benutzerdefinierte Abfragen eingeben knnen. Dies ist in Business-Intelligence-Anwendungen und Berichts-Tools blich.Sicherheit: Der sichere Umgang mit Abfragen ist von entscheidender Bedeutung. Anwendungen sollten Eingaben von Benutzern validieren, um SQL-Injektionsangriffe und andere Sicherheitsprobleme zu verhindern.Performance-Optimierung: Entwickler mssen sicherstellen, dass Abfragen effizient ausgefhrt werden, insbesondere in Anwendungen mit groen Datenvolumen. Dies erfordert die Verwendung von Indizes, die Optimierung von Abfrageplnen und die Auswahl geeigneter Datenbanktechnologien.Skalierbarkeit: In skalierbaren Anwendungen muss die Abfrageverarbeitung effizient sein, um den steigenden Anforderungen gerecht zu werden. Dies erfordert oft den Einsatz von verteilten Datenbanksystemen.Abfragen sind ein wesentlicher Bestandteil von Anwendungsprogrammen, die auf Daten zugreifen und sie verarbeiten. Die Fhigkeit, Daten effizient abzurufen und zu verarbeiten, ist entscheidend fr die Leistung und Funktionalitt von Anwendungen, insbesondere in datenintensiven Umgebungen. FazitQueries sind unverzichtbare Werkzeuge in der Datenverarbeitung und Analyse. Sie ermglichen es Unternehmen, gezielt nach Daten zu suchen, Informationen zu filtern und Muster zu erkennen. Die richtige Verwendung von Queries kann die Effizienz steigern, die Datenqualitt verbessern und datenbasierte Entscheidungsfindung untersttzen. Unternehmen sollten sich bewusst sein, wie sie Queries in ihren Geschftsprozessen einsetzen knnen, um wertvolle Erkenntnisse aus ihren Daten zu gewinnen. Weitere 10 bersetzungen fr query innerhalb von Kommentaren Dieses Gert BL o.k. ieren query/DEEN Kennst du bersetzungen, die noch nicht in diesem Wrterbuch enthalten sind? Hier kannst du sie vorschlagen! Bitte immer nur genau eine Deutsch-Englisch-bersetzung eintragen (Formatierung siehe Guidelines), mglichst mit einem guten Beleg im Kommentarfeld. Wichtig: Bitte hilf auch bei der Prfung anderer bersetzungsvorschle mit! nach oben | home 2002 - 2025 Paul Hemetsberger | Impressum / Datenschutz Dieses Deutsch-Englisch-Wrterbuch basiert auf der Idee der freien Weitergabe von Wissen. Mehr dazu!Enthlt bersetzungen von der TU Chemnitz sowie aus Mr Honey's Business Dictionary (Englisch/Deutsch). Vielen Dank datfr-Links auf dieses Wrterbuch oder einzelne bersetzungen sind herzlich willkommen! Fragen und Antwortenquery bersetzen whrend der Eingabe Weltweit beste Qualitt Drag-und-drop fr Dokumente Jetzt bersetzen Leibniz Universitt has more than 2,600 employees in research and teaching, about 315 of whom are professors. We aim to help 315 Professorinnen and Professoren.Wir mchten Wissenschaftlerinnen und Wissenschaftlern hier helfen, schnelle Informationen zu finden sei es z Forschungsfrderung, Weiterbildungsangeboten, Auslandsprogrammen, Fragen rund um Drittmittelprojekte oder zur Organisationsstruktur der Universitt.Bild:www.uni-hannover.deFor example, you can only apply for the bachelor s degree course BSc in Business Administration if this is the course designation on your student certificate.If you have any queries on the allowability of your previous achievements and examination results, please also consult the Examination Office of the WiSo Faculty.www.wiso.uni-koeln.deBeispielhaft ist eine Bewerbung auf den Bachelorstudiengang Betriebswirtschaftslehre B.Sc. nur dann als Ortswechsler mglich, wenn auch auf der Studienbescheinigung Betriebswirtschaftslehre B.Sc. vermerkt ist.Wenn Sie Fragen bzgl. der Anrechenbarkeit Ihrer bisherigen Studien- bzw. Prfungsleistung haben, wenden Sie sich bitte ebenfalls an das Prfungamt der WiSo-Fakultt.www.wiso.uni-koeln.deTip 1 .Before you submit your query, please check to see if you can find the information on our web pages.Tip 2 www.uni-hamburg.deHinweis 1 .Bevor Sie Ihre Frage absenden, prfen Sie bitte, ob Sie diese nicht schon durch die Informationen auf unserer Website klren knnen.Hinweis 2:www.uni-hamburg.dehotel\_alpina@aon.atIf you have any queries about our offers or require more information about Galtr, please send us an email to the following address:hotel\_alpina@aon.atwww.alpina-galtnuer.atwww.alpina-galtnuer.athotel\_alpina@aon.atSollten Sie Fragen zu unserem Angebot haben oder hereere Auskünfte ber Galtr wnschen, senden Sie uns bitte ein Email an folgende Adresse:hotel\_alpina@aon.at.www.alpina-galtnuer.atFrage zu AnschaffungsvorschlenIf you have any queries, please refer to the Acquisition Department by email.I Back Jwww.bib.fh-bonn-rhein-sieg.deMedia ContactIf you are a member of the media and you cannot find the information you require on this website, would like to request an interview, or have another press-related query about the Coca-Cola HBC Austria operations, please contact our Public Affairs and Communications department.Susanne Lontzenwww.coca-colahellenic.atMedienkontaktFalls Sie ein Vertreter der Medien sind und die Informationen, die Sie suchen, auf dieser Webseite nicht finden knnen, ein Interview durchfhren mchten oder eine andere Frage ber die Aktivitäten von Coca-Cola Hellenic sterreich haben, wenden Sie sich bitte an unsere Public Affairs and Communications Abteilung.Susanne Lontzenwww.coca-colahellenic.at03641-931010Contact for queries re. applicationDr. Juliane Heimann phone:www.uni-jena.de03641-931010Ansprechpartnerin fr Fragen zur AntragstellungDr. Juliane Heimann Tel.:www.uni-jena.deWe will be happy to provide you with information and advice concerning your period of study before you even arrive, immediately after your arrival and while you are staying in Germany.However, please do not hesitate to contact to the Registrars Office if you have any queries regarding admission (l,sozialversicherung.fh-bonn-rhein-sieg.deWir bieten Ihnen Informationen und Beratung zu Ihrem Aufenthalt bereits vor der Anreise, nach der Ankunft und whrend Ihres Aufenthalts.Fr alle Fragen der Zulassung ist jedoch das Studierendensekretariat zustndig (l,sozialversicherung.fh-bonn-rhein-sieg.deThis website is continuously revised and updated with the greatest of care.Should you nevertheless notice errors or have suggestions, comments or queries about this website, please send an email to info@gft.com referring where applicable to individual pages or sections.www.gft.comDiese Website wird mit groer Sorgfalt stndig bearbeitet und aktualisiert.Sofern Sie dennoch Fehler bemerken oder Anregungen, Kommentare oder Rckfragen zu dieser Website haben, wenden Sie sich bitte, ggf. unter konkreter Bezugnahme auf einzelne Seiten oder Bereiche, an unser Homepage-Team unter: info@gft.com.www.gft.comThe costs of storage after seizure shall be borne by the person with the right of disposal.The query and the decision on return shall be made by the Federal Foreign Office in agreement with the Federal Government Commissioner for Culture and the Media, which shall inform the competent customs office of the decision.(8 ) Notice of the occupied territories of the States Parties shall be published by the Federal Foreign Office in the Federal Gazette.www.gesetze-im-internet.deDie Kosten der Lagerung nach Beschlagnahme trgt der Verfügungsberechtigte.Die Rckfrage und Entscheidung ber die Rckgabe erfolgt durch das Auswrtige Amt im Einvernehmen mit der oder dem Beauftragten der Bundesregierung fr Kultur und Medien, die die zustndige Zollstelle von der Entscheidung in Kenntnis setzen.( 8 ) Die besetzten Gebiete der Vertragsstaaten werden vom Auswrtigen Amt im Bundesanzeiger bekannt gegeben.www.gesetze-im-internet.de.Note:If you enter an e-mail address, it can be used for any queries that might arise during the processing of the report.Click "OK" to save the settings.avm.de.Hinweis:Falls Sie eine E-Mail-Adresse angeben, kann diese fr mgliche Rckfragen, die whrend der Bearbeitung des Berichts auftreten, verwendet werden.Klicken Sie zum Speichern der Einstellungen auf "OK".avm.deNumber of copies :If you require this book for your thesis, please indicate your topic and supervisor here for possible queries.Comments:www.bib.fh-bonn-rhein-sieg.deAnzahl :Wenn Sie dieses Buch fr Ihre Abschlussarbeit bentigen, nennen Sie hier bitte das Thema und den Betreuer Ihrer Arbeit fr eventuelle Rckfragen!Bemerkungen:www.bib.fh-bonn-rhein-sieg.deYou are free to supply additional information on a voluntary basis.We will use this information to contact you personally, to verify your e-mail address, or to respond to any queries you may have.We will require your postal address in order to send you requested or additional material.www.uni-mainz.deUm Ihnen unsere Pressemitteilungen und / oder Newsletter zukommen lassen zu knnen, bentigen wir mindestens Ihre E-Mail-Adresse, an die digitalen Presseprodukte und / oder Newsletter versendet werden sollen.Weitere Angaben sind freiwillig und werden verwendet, um Sie persnlich anzusprechen und Rckfragen zur E-Mail-Adresse oder Ihrer Anfrage klren zu knnen.Bei postalischem Versand bentigen wir Ihre Adressdaten.www.uni-mainz.dewww.auswaertiges-amt.deWork Permits For queries and applications regarding work permits please contact the competent authority for film crews in Frankfurt: Bundesagentur fr Arbeitlminfrankfurt.dewww.auswaertiges-amt.deArbeitsgenehmigungen Fr Arbeitsgenehmigungen wenden Sie sich bei Rckfragen und Anträgen in Frankfurt am Main an die Filmcrews zustndige Behrde: Bundesagentur fr Arbeitlminfrankfurt.de website :www.thb-hannover.de/klinik.../dienstleistungen/gentes/g... For specialised queries, please contact:Professor Dr. Ottmar Distl University of Veterinary Medicine Hannover Institute for Animal Breeding and Genetics Tel.:www.uni-protokolle.deWeitere Informationen finden Sie auf der Webseite des Instituts :www.thb-hannover.de/klinik.../dienstleistungen/gentes/g... Fr fachliche Rckfragen wenden Sie sich bitte an:Professor Dr. Ottmar Distl Stiftung Tierztliche Hochschule Hannover Institut fr Tierzucht und Vererbungsforshung Tel.:www.uni-protokolle.deMake annual savings of hundreds of hoursThe Onventis system for procuring services optimizes your ERP system's ordering, contract negotiations, archiving procedures, performance accounting, checking for proof of performance, booking of services received and it reduces time-consuming follow-up queries about purchases.www.onventis.deMehrere hundert Stunden pro Jahr einsparenMit der Lsung fr den Dienstleistungseinkauf von Onventis optimieren Sie Bestellungen, Vertragsverhandlungen, Archivierungen, Leistungserfassungen, Prfungen von Leistungsnachweisen, Leistungseingangsbuchungen im ERP-System und reduzieren Rckfragen an den Einkauf.www.onventis.de.Mchtest du ein Wort, eine Phrase oder eine bersetzung hinzufgen? Sende uns gern einen neuen Eintrag. Hufige Fehler und Falschschreibweisen Zum berblick Startseite Wrterbuch Query Melden Sie sich an, um dieses Wort auf Ihre Merkliste zu setzen. Anzeige Werbefreiheit aktivieren Wortart: Substantiv, feminin, oder Substantiv, Neutrum, oder Substantiv, maskulin Gebrauch: EDV Hufigkeit: Aussprache: Lautschrift Anzeige Werbefreiheit aktivieren Falschschreibweisen Zum berblick Anzeige Werbefreiheit aktivieren Danke, dass Sie Duden online nutzen! Bitte schalten Sie Ihren AdBlocker aus, um weiterhinuneingeschrnktauf www.duden.de zugreifen zu knnen. AdBlocker ausschalten Duden im Abno Nutzen Sie Duden online ohne Werbung und Tracking auf allen Endgeräten fr nur 2,99/Monat. Bestellen Verwenden Sie folgende URL, um diesen Artikel zu zitieren. Kopieren Weitere Informationen zum korrekten Zitieren aus Duden online. Ohne die alle tatschlich befragen zu mssen knnen wir diese Art strukturelle Einsicht erlangen. Without actually having to query them at all, we can get this kind of a structural insight. Wir werden versuchen, Ihnen auf Ihre Frage eine genauere schriftliche Antwort zu erteilen. We shall see if we can give you a more precise, written answer to your query. Und hier muss ich Sie alle fragen: And this is where I have to query all of you. Zur bergangspphase kommen uns da gewisse Fragen. We have certain queries about the intermediate period. Herr President, ich mchte den Kommissar noch um eine Klarstellung bitten. Mr President, I have a query for the Commissioner. Diese Organisation hat ein Zahlenproblem und ist bereit, 70% zu zahlen. This organization has queried the figures and is prepared to pay 70%. So zumindest die Erklrung von Herrn Pasty, die ich nicht anzweifeln will. That is Mr Pasty's explanation and I am not going to query it. Ich habe nur noch eine andere Frage. I have just one other query. (DE) Ich mchte hier noch einmal nachfragen. (DE) I would like to query something again. Dann fragt kein Arzt und kein Krankenhaus, wo dieses Organ herkommt. No doctor or hospital will query the origin of the organ. Wir wollten das aufzeigen, um es zu hinterfragen. We seek to highlight that point in order to query it.

**How many gallons is 5 qts. 5 qts equals gallons. = 20 us quarts. 5 gallons into qt. Convert 5 qt to gallons. 5 qt equals how many gallons. How many qt in 5 gallons.**