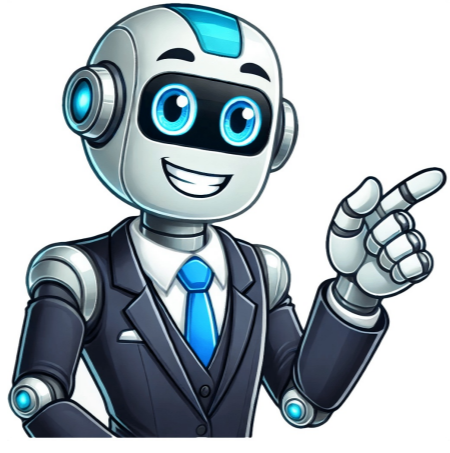


Click to verify



Omicida femminile singolare

s. m. e f. e agg. [dal lat. homicida, comp. di homo «uomo» e -cida «-cida»] (pl. m. -i, ant. -e). - 1. s. m. e f. Chi uccide un altro uomo, chi ha commesso un omicidio: omicide e ciascun che mal fiere, Guastatori e predon, tutti tormenta Lo giron primo (Dante); l'arresto, la condanna di un o., di una o.; divenne o. per gelosia; poco frequente come agg.: il rapinatore o.; simile quell'alma divenne Alla notte dell'uomo o. (Manzoni). Non com. col sign. più generico di uccisore (seguito perciò da compl. di specificazione): sarà l'o. ei di se stesso (T. Tasso); io sono l'o. di suo fratello (Manzoni). 2. agg. Per estens., detto dello strumento con cui viene data o è stata data la morte: il ferro, il coltello, l'arma o.; Volgonesi tutti gli altri a quella banda Ond'era uscito il calamo o. (Ariosto); analogam., la mano omicida. Anche, proprio di chi vuole dare la morte: intenzioni o.; propositi o.; grida, invettive o.; la furia o. del serial killer. © Istituto della Enciclopedia Italiana fondata da Giovanni Treccani - Riproduzione riservata omicida o|mi|ci|daPronuncia: /omiˈtʃida/agg. e s. maschile e femminileassassino SINGOLAREPLURALEMASCHILEomicidaomicidiFEMMINILEomicidaomicideSINGOLAREMASCHILEomicidaFEMMINILEomicidaPLURALEMASCHILEomicidiFEMMINILEomicidepermalink--CACHE-- 2 omicida m e f sing singolare plurale maschile omicida omicidi femminile omicida omicide chi uccide uno o più individui o | mi | ci | da IPA: /omiˈtʃida/ dal latino homicida, composto da homo e ossia "uomo" e -cida (dal latino -cida che deriva da caedĕre cioè "tagliare, uccidere"); significa quindi "persona che uccide un uomo" «Tutta l'acqua dei fiumi non potrebbe lavare la mano insanguinata di un omicida » assassino,killer, sicario, uccisore, aggettivo Sostantivo omicida m (singolare maschile: omicida, plurale maschile: omicidi, singolare femminile: omicida, plurale femminile: omicide)colui che uccide uomini per svariati motiviSillabazione o | mi | ci | daPronuncia IPA: /omiˈtʃida/Etimologia dal latino homicida, composto da homo e ossia "uomo" e -cida (dal latino -cida che deriva da caedĕre cioè "tagliare, uccidere"); significa quindi "uomo che uccide" omertàomettereomettietometto omicida omicidiomicidioomicronomiletica ABCDEFHGHIJKLMNQRSTUWXYZ assassino, killer, uccisore... Leggi tutto >> Forme per genere e per numero: omicida (femminile singolare): omicidi (maschile plurale): omicide (femminile plurale). >>> Sinonimi e contrari di omicida (assassino, sicario, uccisore, killer.) Cambiando una lettera sola si possono ottenere le seguenti parole: omicide, omicidi. Di più su questo La gente chiede anche: qual è la differenza tra dentista e odontoiatra? Quindi, in conclusione, tra dentista e odontoiatra non c'è nessuna differenza ma si tratta della stessa professione. Riguardo a questo, come si chiamano i nomi che hanno un solo genere? I nomi promiscui hanno un unico genere grammaticale per indicare sia il sesso maschile che quello femminile. Sono quelli che utilizziamo specialmente per gli animali. In questo caso se si vuole precisare il sesso degli individui rappresentati da questi nomi bisogna accompagnare le parole maschio o femmina. Inoltre, cosa significa il nome ambigenere? - Nella terminologia gramm., che può essere dell'uno o dell'altro genere, riferito a sostantivi (meno comunem. aggettivi e pronomi) che possono servire per il maschile e per il femminile, senza modificare la propria desinenza. Di conseguenza, quanti e quali generi possono avere i nomi? L'italiano distingue due generi grammaticali: il maschile e il femminile. In alcuni casi, il genere maschile o femminile può essere prevedibile in base all'appartenenza ad alcune categorie. Si può anche chiedere: come si accedere al dentista della mutua? Per usufruire del dentista della mutua è necessario recarsi presso i dentisti convenzionati con l'azienda sanitaria locale, cioè l'ASL. Di conseguenza, come prenotare il dentista della mutua? recarsi in una delle tante Asl dislocate sul territorio; contattare il numero verde ANDI (Associazione Nazionale Dentisti Italiani) 800.911.202; visitare il sito web dedicato e cercare un professionista indicando regione di appartenenza, provincia e comune (in alternativa si può inserire il cognome dello specialista). Chi ha diritto al dentista con la mutua? Possono accedere a questa agevolazione: soggetti con un ISEE pari o inferiore a 8 mila euro; soggetti esenti da ticket sanitario (per motivi anagrafici, patologie croniche o invalidanti, inabili a lavoro con 100% di invalidità e/o handicap grave) con ISEE non superiore a 10 mila euro. Donne in gravidanza. Cosa nasce da un cavallo e un'asina? Il bardotto (Equus burdo) è un ibrido di equino generato dall'incrocio di un maschio di cavallo con una femmina di asino domestico. Esso è l'incrocio reciproco del mulo, il quale è generato dall'accoppiamento di una femmina di cavallo con un maschio di asino.